



СХЕМА ГРАНИЦ РЫБОВОДНОГО УЧАСТКА

Наименование
рыбоводного
участка

Описание границ
рыбоводного
участка

длина (м),
ширина (м),
площадь (га)

Муниципальное
образование,
вид рыболовства

оз. Сорокино

Географические координаты точек
(с использованием системы
координат WGS84)

Площадь – **33,4 га**

Макушинский муниципальный округ

№

Товарное рыбоводство

точ Е (долгота), N (широта)

ки

1. 67°39'19" 55°9'50"

2. 67°39'12" 55°9'45"

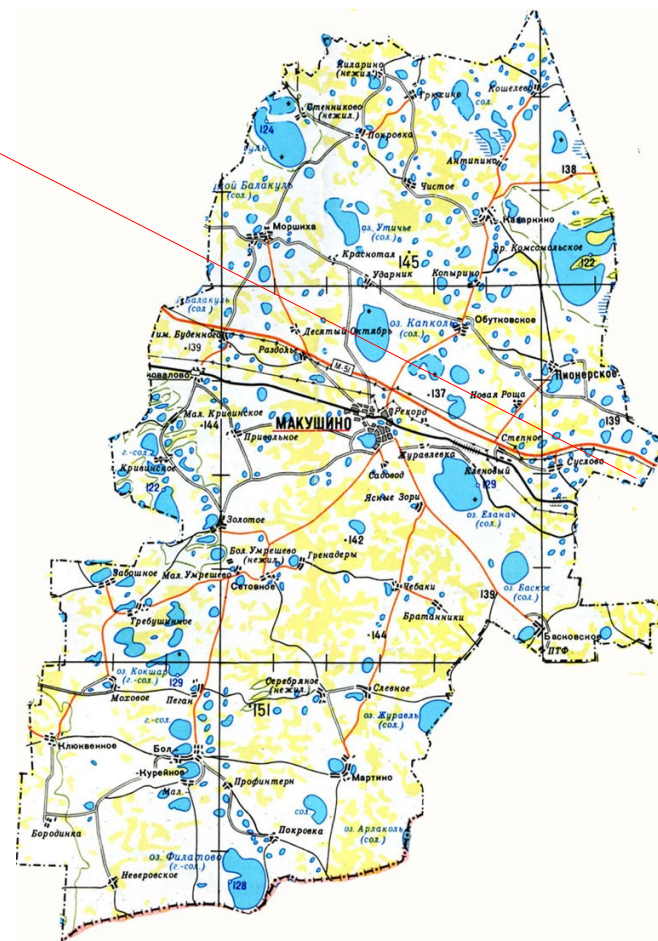
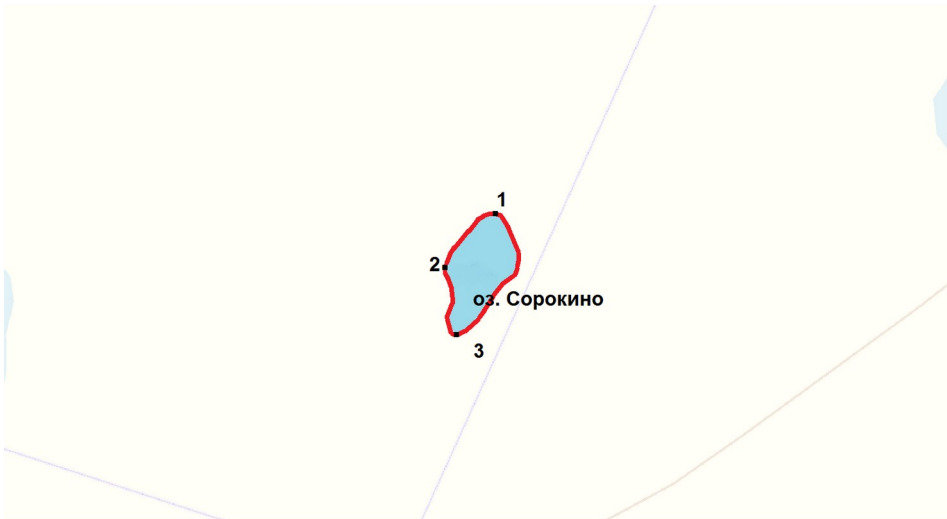
3. 67°39'13" 55°9'40"

от т. 1 до т. 2 по береговой линии;

от т. 2 до т. 3 по береговой линии;

от т. 3 до т. 1 по береговой линии

оз. Сорокино



Условные обозначения:



- Граница рыбоводного
участка